



PN 10/16  
DN 40...300



### Produktmerkmale

- weichdichtend, nach EN 1171 (DIN 3352)
- schraubenlose, selbstdichtende Deckelverbindung
- Baulänge nach EN 558-1, Grundreihe 14/15 (DIN 3202, F4/5)
- geringes Drehmoment durch Gleitschuhe aus Kunststoff am Keil
- DVGW geprüft und registriert
- Elastomere zugelassen nach W 270
- Ablieferungsprüfung nach EN 12266 (DIN 3230 Teil 4 - DIN 3230 Teil 5 PG 1 wahlweise PG 3)

### Werkstoffe

- Gehäuse, Absperrkeil und Deckel aus duktilem Gusseisen EN - JS 1030 (GGG-40)
- Absperrkeil allseitig mit EPDM vulkanisiert (Wasser)
- Absperrkeil allseitig mit NBR vulkanisiert (Gas)

### Korrosionsschutz

- innen und außen Epoxid-Beschichtung (EP-P), nach GSK-Richtlinien alternativ
- innen Vollemail, außen Epoxid-Beschichtung (EP-P)



### Zubehör

- Betätigungsschlüssel
- Einbaugarnitur
- Straßenkappe Kunststoff
- Straßenkappe Kunststoff verstellb.
- Tragplatte Kunststoff
- Straßenkappe Guss
- SERIO-N-Zeigerwerk

### Einsatzbereich

- zulässige Betriebstemperatur für neutrale Flüssigkeiten: 50°C
- Wasserversorgungsleitungen / Wasseranlagen
- Gasversorgungsleitungen / Gasanlagen

### Ausführungen

- Korrosionsschutz EP-P
- Korrosionsschutz Email

**Für fachgerechten Einbau und sichere Bedienung ist unsere Einbau- und Bedienungsanleitung „Armaturen“ maßgebend.**

## Verwendungsbereich

Wasser

## Druckprüfung

nach EN 12266

DN mm	PN	Zulässiger Betriebsüberdruck bar	Zulässige Betriebstemperatur für neutrale Flüssigkeiten °C	Prüfdruck mit Wasser im Gehäuse bar	im Abschluss bar
40...300	16	16	50	24	17,6

## Verwendungsbereich

Gasleitungen nach DIN 2470 Teil 1

## Druckprüfung

nach EN 12266

DN mm	PN	Zulässiger Betriebsüberdruck bar	Zulässige Betriebstemperatur für Gase nach DVGW G 260 °C	Prüfdruck in bar im Gehäuse mit Luft	im Gehäuse mit Wasser	im Abschluss mit Luft
40...300	16	16	50	0,5	24	0,5

## Verwendungsbereich

Gasanlagen nach DIN 30690

## Druckprüfung

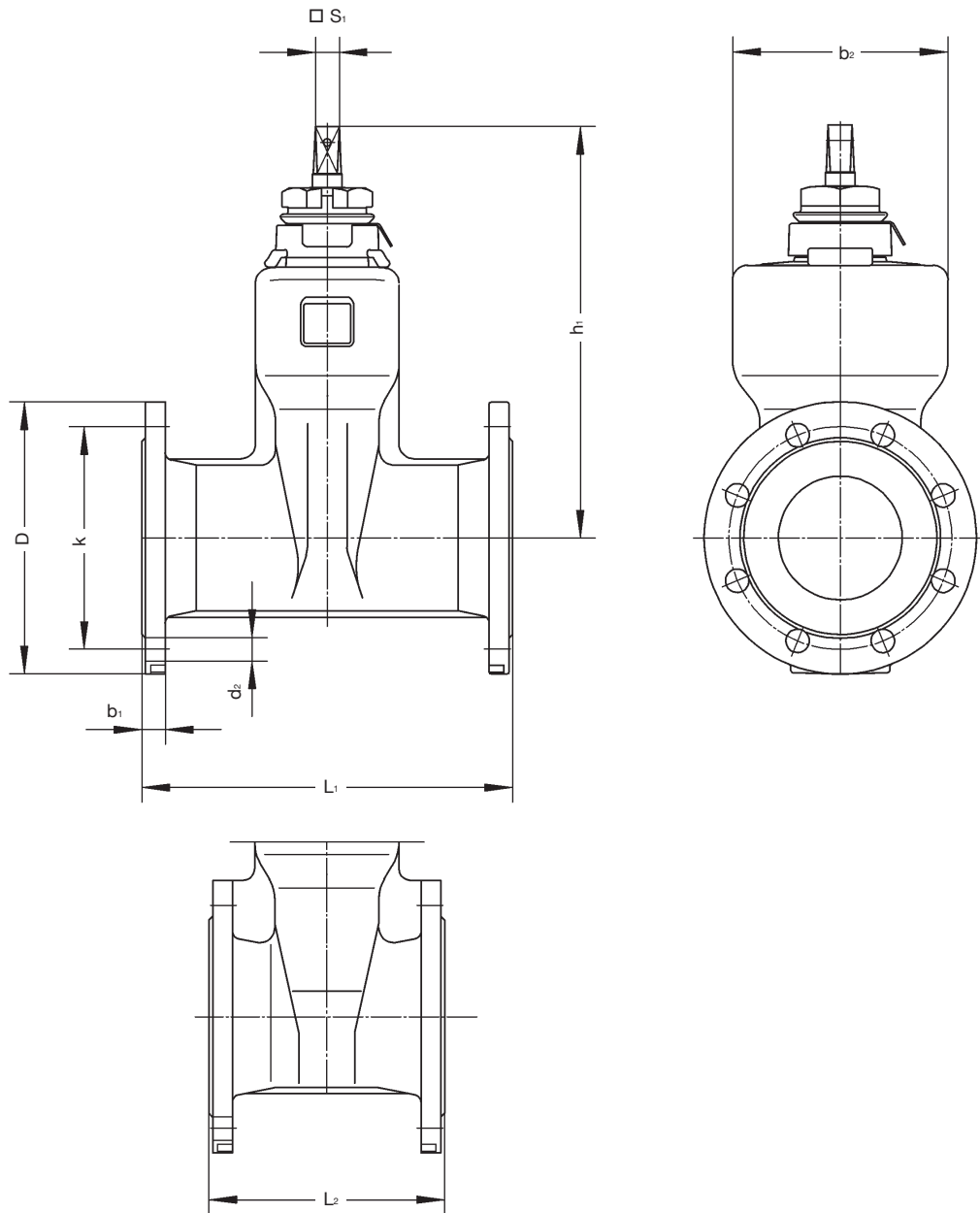
nach EN 12266

DN mm	PN	Zulässiger Betriebsüberdruck bar	Zulässige Betriebstemperatur für Gase nach DVGW G 260 °C	Prüfdruck in bar im Gehäuse mit Luft	im Gehäuse mit Wasser	im Gehäuse mit Luft	im Abschluss mit Luft
40...300	16	16	50	0,5	24	17,6	0,5 und 17,6

Technische Änderungen sowie die Verwendung gleich- oder höherwertiger Werkstoffe bleiben vorbehalten. Darstellungen unverbindlich.



Abmessungen / Gewichte



Maße in mm		DN	40	50	65	80	100	125	150	200	250	300 <sup>1)</sup>	
Baumaße	h <sub>1</sub> ca.		245	245	280	280	334	379	417	523	633	713	
	b <sub>2</sub>		125	125	160	160	174	220	246	320	396	471	
	□ S <sub>1</sub>		14	14	17	17	19	19	19	24	27	27	
Baulänge nach EN 558-1	Grundreihe 15 L <sub>1</sub>		240	250	270	280	300	325	350	400	450	500	
	Grundreihe 14 L <sub>2</sub>		140	150	170	180	190	200	210	230	250	270	
Flanschabmessungen nach EN 1092-2 PN 16 (GGG-...)	D		150	165	185	200	220	250	285	340	400	455	
	k		110	125	145	160	180	210	240	295	355	410	
	Lochanzahl		4	4	4	8	8	8	8	12	12	12	
	d <sub>2</sub>		19	19	19	19	19	19	19	23	23	28	28
	b <sub>1</sub>		19	19	19	19	19	19	19	20	22	24,5	
Flanschbohrungen PN 10	k		PN 10 und PN 16 sind identisch							295	350	400	
	Lochanzahl									8	12	12	
	d <sub>2</sub>									23	23	23	
U/Hub		11	13,5	16	20	20	25	30	34	43	51		
Netto-Gewicht	Baulänge L <sub>1</sub>	kg ca.	10,5	11,5	16,5	18	24,5	32,5	44	76	126	174,5	
		m <sup>3</sup> ca.	0,015	0,015	0,020	0,025	0,035	0,050	0,070	0,110	0,185	0,260	
Netto-Gewicht	Baulänge L <sub>2</sub>	kg ca.	10	10,5	15,5	17	22,5	31,5	40,5	68	109	155,5	
		m <sup>3</sup> ca.	0,010	0,010	0,015	0,015	0,020	0,030	0,040	0,060	0,100	0,140	

Technische Änderungen sowie die Verwendung gleich- oder höherwertiger Werkstoffe bleiben vorbehalten. Darstellungen unverbindlich.



PN 25  
DN 40...300



### Produktmerkmale

- weichdichtend
- schraubenlose, selbstdichtende Deckelverbindung
- Flanschanschluss nach EN 1092-2 PN 25
- Baulänge nach EN 558-1, Grundreihe 15 (DIN 3202, F5)
- geringes Drehmoment durch Gleitschuhe aus Kunststoff am Keil
- Elastomere zugelassen nach W 270

### Werkstoffe

- Gehäuse, Absperrkeil und Deckel aus duktilem Gusseisen EN-JS 1030 (GGG-40)
- Absperrkeil allseitig mit EPDM vulkanisiert

### Korrosionsschutz

- innen und außen Epoxid-Pulverbeschichtung (EP-P), nach GSK-Richtlinien



### Zubehör

- Betätigungsschlüssel
- Einbaugarnitur
- Straßenkappe Kunststoff
- Straßenkappe Kunststoff, verstellb.
- Tragplatte Kunststoff
- Straßenkappe Guss
- SERIO-N-Zeigerwerk

### Einsatzbereich

- zulässige Betriebstemperatur für neutrale Flüssigkeiten
- Wasserversorgungsleitungen/Wasseranlagen

### Ausführungen

- Korrosionsschutz EP-P

**Für fachgerechten Einbau und sichere Bedienung ist unsere Einbau- und Bedienungsanleitung „Armaturen“ maßgebend.**

### Verwendungsbereich

Wasser

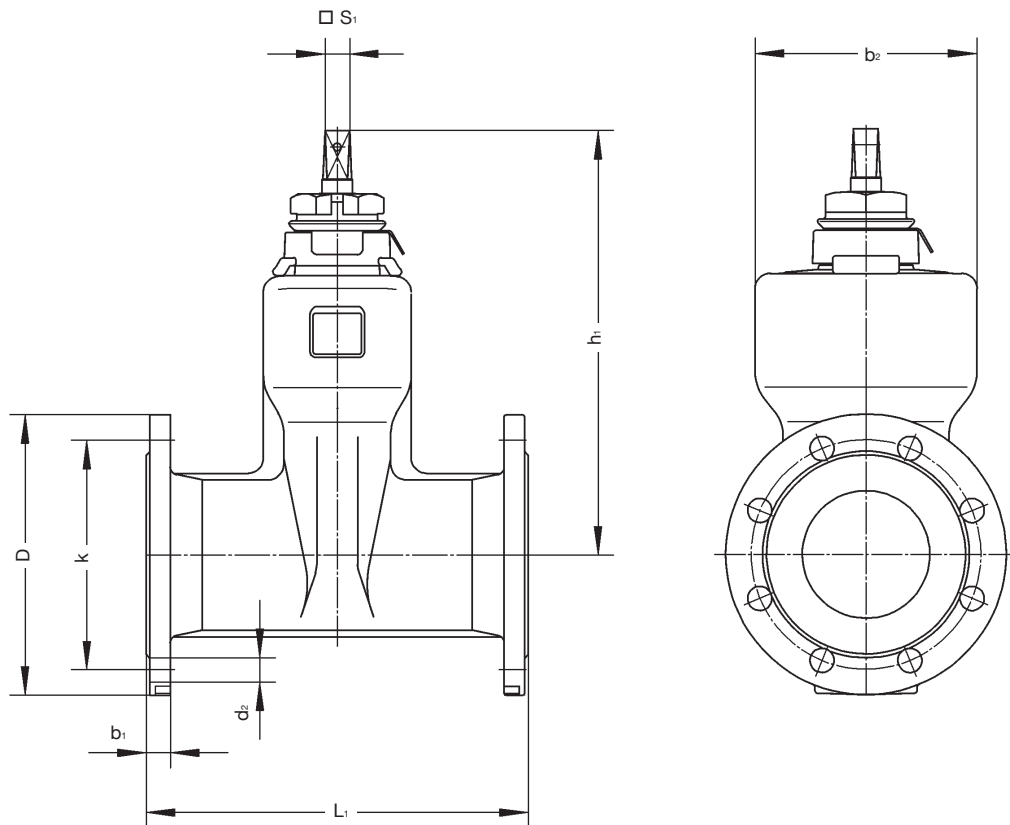
### Druckprüfung nach EN 12266

DN mm	PN	Zulässiger Betriebsüberdruck bar	Zulässige Betriebstemperatur für neutrale Flüssigkeiten °C	Prüfdruck mit Wasser im Gehäuse bar	im Abschluss bar
40...300	25	25	50	37,5	25

Technische Änderungen sowie die Verwendung gleich- oder höherwertiger Werkstoffe bleiben vorbehalten. Darstellungen unverbindlich.



Abmessungen / Gewichte



Maße in mm		DN	40	50	65	80	100	125	150	200	250	300 <sup>1)</sup>
Baumaße	h <sub>1</sub> ca.		245	245	280	280	334	379	417	523	633	713
	b <sub>2</sub>		125	125	160	160	174	220	246	320	396	471
	□ S <sub>1</sub>		14	14	17	17	19	19	19	24	27	27
Baulänge nach EN 558-1	Grundreihe 15 L <sub>1</sub>		240	250	270	280	300	325	350	400	450	500
Flanschabmessungen nach EN 1092-2 PN 25 (GGG-...)	D		150	165	185	200	235	270	300	360	425	485
	k		110	125	145	160	190	220	250	310	370	430
	Lochanzahl		4	4	8	8	8	8	8	12	12	16
	d <sub>2</sub>		19	19	19	19	23	28	28	28	31	31
	b <sub>1</sub>		19	19	19	19	19	19	20	22	24,5	27,5
U/Hub			11	13,5	16	20	20	25	30	34	43	51
Netto-Gewicht Raumbedarf	Baulänge L <sub>1</sub>	kg ca.	10,5	11	15,5	18	25	36	44,5	79,5	132,5	180
		m <sup>3</sup> ca.	0,015	0,015	0,020	0,025	0,035	0,050	0,070	0,110	0,185	0,260

Technische Änderungen sowie die Verwendung gleich- oder höherwertiger Werkstoffe bleiben vorbehalten. Darstellungen unverbindlich.